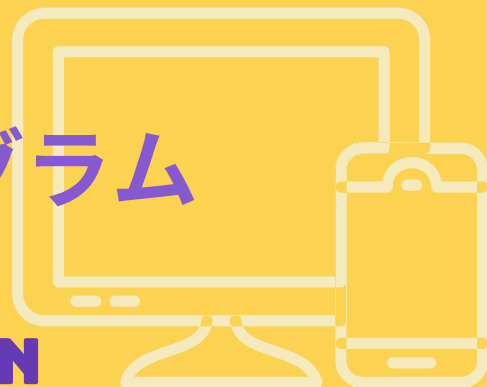


# 筑波大学

## Japan-Expert( 学士 ) プログラム オンライン説明会 ONLINE INFORMATION SESSION



2026 年 10 月入学  
日本語能力試験  
N3,N2 で受験できます！  
You may apply with JLPT N3 or N2

各コース教員に  
質問・相談可能  
Questions and consultations with the  
professors of each course are available

日本時間 2026 年 2 月 10 日 (火)・3 月 9 日 (月)  
(UTC+9) 開催時間 17:00 ~ 18:10

生物資源学類 (学士：農学)

School of Life and Environmental Sciences (Degree: Bachelor of Agricultural Science)

**アグロノミスト養成コース**

Agricultural Science Course

看護学類 (学士：ヘルスケア)

School of Medicine and Health Sciences (Degree: Bachelor of Science in Healthcare)

**ヘルスケアコース**

Healthcare Course

芸術学群 (学士：芸術学)

School of Art and Design (Degree: Bachelor of Art and Design)

**日本芸術コース**

Japanese Art and Design Course

日本語日文化学類 (学士：日本語教育)

School of Humanities and Culture (Degree: Bachelor of Arts in Japanese Language Education)

**日本語教師養成コース**

Japanese Language Teacher Training Course

筑波大学や、入学試験の説明の他に各コースの教員  
が受験生の質問にお答えします。

In addition to explaining about the University of Tsukuba,  
university life, and entrance  
examinations, faculty members from each course will answer  
questions from prospective students.

Japan-Expert 説明会  
申し込みページ



入学試験スケジュール

出願期間：2026 年 2 月 27 日～3 月 19 日

入学試験：2026 年 5 月 11 日～5 月 15 日

入学日：2026 年 10 月 1 日

Japan-Expert プログラム学生募集要項



日本語版



English

筑波大学 Japan-Expert プログラム事務局

メール： [je-admissions@un.tsukuba.ac.jp](mailto:je-admissions@un.tsukuba.ac.jp)  
ウェブサイト： <https://jp-ex.tsukuba.ac.jp/>